

Bactericera cockerelli (Šulc)
Bārkstlapblusiņa
Insecta : Hemiptera : Triozidae

Saimniekaugi:

Galvenokārt nakteņu (Solanaceae) dzimtas augi (kartupeļi, tomāti, paprika, baklažāni, tabaka). Attīstās arī uz batātēm (*Ipomoea batatas*) un tīruma tīteņa (*Convolvulus arvensis*). Atsevišķi īpatņi konstatēti uz dažādiem kultivētiem un savvaļas augiem, bet nav novērota vairošanās.

Ģeogrāfiskā izplatība

ASV rietumu daļa, Kanādas dienvidi, Meksika, Centrālamerikas valstis.

Ir ievests Jaunzēlandē.

Eirāzijā nav konstatēts.

Simptomi

Barošanās izraisa dzeltēšanu (t.s. “psyllid yellows”) kartupeļiem un tomātiem. Lapas dzeltē un čokurojas. Augļiem un bumbuļiem traucēta attīstība, samazināta raža. Pārnēsā baktēriju *Candidatus Liberibacter solanacearum*.

Bioloģija un morfoloģija

Olas dzeltenas, ovālas, 0,3 mm garas. Piestiprinātas pie lapām ar 0,2 mm garu kātiņu. Šķīļas pēc 3-15 dienām. Nimfas ir gaiši dzeltenīgas un mazkustīgas. Parasti lapas

apakšā. Nimfām attīstība ilgst 12 - 44 dienas, atkarībā no klimata.

Imago ir 1,3 - 1,9 mm garai. Krāsojums variē. Dzīvo 16 - 97 dienas atkarībā no reģiona un klimata.

Viena paaudzes maiņa notiek 3 - 5 nedēļās. Paaudžu skaits sezonas laikā variē no 3 - 7 atkarībā no klimata.

Bieži paaudzes pārklājas. Samērā aukstumizturīgi, laboratorijas apstākļos īslaicīgi spēj pārciest līdz -15°C.

Izplatīšanās veidi

Imago spēj pārlidot lielus attālumus. Sezonas laikā migrē no ziemošanas vietām Meksikā un Centrālamerikā uz ASV ziemeļiem un Kanādu.

Var tikt ievests ar augu materiālu. It īpaši ar nakteņu dzimtas augu stādiem vai dārzeniņiem.

Paraugu ņemšana un pārbaudes laiks

Bactericera cockerelli iespējams konstatēt ievācot saimniekaugu daļas ar kukaini nimfas vai imago stadijā. Paraugus ievāc saimniekaugu veģetācijas periodā.

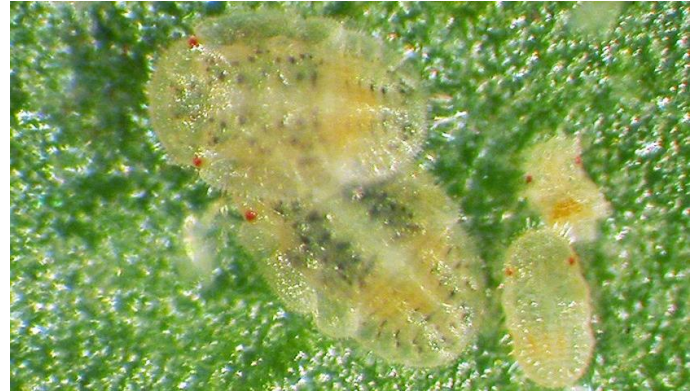


Bactericera cockerelli (PARZCO) - <https://gd.eppol.int>

Bactericera cockerelli imago, olas (dzeltenas) un ekskrementi (balti) (Foto: J. E. Munyaneza. United States Department of Agriculture (USDA)/Agricultural Research Service (ARS), Yakima Agricultural Research Laboratory)



Bactericera cockerelli imago (Foto: G. McDonald. University of California, Berkeley)



Bactericera cockerelli nimfas (Foto: J. E. Munyaneza. United States Department of Agriculture (USDA))