

Carposina sasakii (Matsumura)
Persiku tinējs
Insecta: Lepidoptera: Carposinidae

Saimniekaugi

Galvenie saimniekaugi ir ābeles (*Malus domestica*), persiki (*Prunus persica*) un bumbieres (*Pyrus communis*, *P. pyrifolia*), attīstās arī uz vilkābelēm (*Crataegus* spp.), cidonijām (*Cydonia oblonga*), aprikozēm (*Prunus armeniaca*), plūmēm (*P. domestica*).

Geogrāfiskā izplatība

Āzija: Japāna, Ķīna, Korejas Republika, Korejas Tautas Demokrātiskā Republika, Krievija (Tālie Austrumi).

EPPO reģionā nav konstatēts.

Simptomi

Kāpuri veido ejas visās augļu daļās, barojoties gan ar augļa mīkstumumu, gan ar sēklām. Ejas ir pildītas ar ekskrementiem. Vienā auglī var baroties vairāki kāpuri - līdz pat 13. No āboliem izdalās lipīgs eksudāts, bumbieri nodzeltē, aprikozes attīstās nevienmērīgi.

Bioloģija un morfoloģija

Gadā attīstās viena vai divas paaudzes. Tinējs pārziemo kāpura stadijā kokonā augsnē, atsevišķi īpatņi - uzglabātajos augļos. Pavasarī kāpuri pārvietojas uz augsnes virsējo slāni, izveido jaunu kokonu, no kura izlido pēc 12 dienām. Tauriņi

lido no maija līdz jūnijam, otrā paaudze - no augusta līdz septembrim. Viena mātīte var izdēt ap 100 olu.

Embrionālā attīstība ilgst 7 - 9 dienas. Izšķīlušies kāpuri iegrauzas augļos kausiņa tuvumā, vēlāk var pārvietoties arī uz citiem augļiem. Kāpuri parasti attīstās 30 dienas.

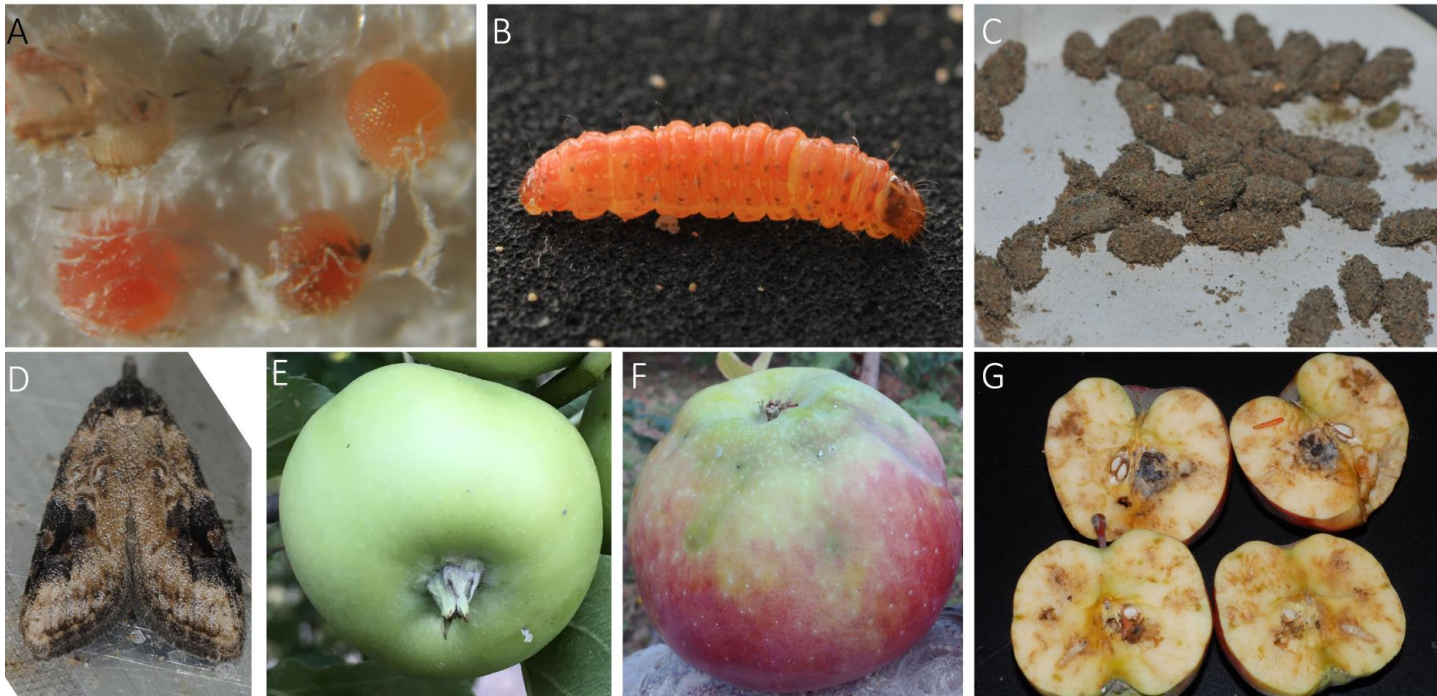
Olas elipsveida, gaiši dzeltenbrūnas, ar rozā gredzenu apkārt embrijam, 0,4 mm diametrā. Jaunie kāpuri oranžīgi sarkani, tad kļūst pienbalti, pieauguši kāpuri atkal kļūst oranžīgi sarkani, ir līdz 13 mm gari. Kūniņa sarkanbrūna, 7 - 9 mm gara, atrodas kokonā. Tauriņi pelēki, izplestu spārnu platums 15 - 19 mm. Spārnu priekšējās malas tumšākā krāsā.

Izplatīšanās veidi

Lokāli tauriņi pārlido nelielos attālumos. Lielos attālumos izplatās ar grieztiem zariem un ziediem, augļiem, stādāmo materiālu, arī augsni.

Paraugu noņemšana un pārbaudes laiks

C. sasakii iespējams konstatēt, ievācot saimniekauga augļus ar tauriņu kāpura vai imago stadijā. Paraugus ievāc saimniekaugu veģetācijas periodā.



Carposina sasakii attīstības stadijas un bojājumi (A - olas; B - kāpurs; C - kokoni; D - imago; E, F, G - dažādu stadiju bojājumi)
(Foto: Li-Jun Cao, Wei Song, Lei Yue *et al.*)